

# BAGGER-REIFEN

## ATHLETIK®

Baggerreifen aus Naturkautschuk · Neureifen mit breiten Profilstollen dadurch geringe Verletzungsempfindlichkeit · Hohes Dämpfungsvermögen



Reifengröße	PR	Typ	Reifentragfähigkeit			Luftdruck
			50 km/h	Reifenbreite mm	Außendurchmesser mm	
8.25 - 20	14	TT	2.060	235	980	6,8
9.00 - 20	14	TT	2.500	256	1.012	7,0
10.00 - 20	16	TT	3.000	275	1.050	7,5
11.00 - 20	16	TT	3.250	295	1.090	7,5

## ATHLETIK®

### SUPER-ELASTIK BAGGER-REIFEN

Kompaktes Blockprofil · Schnittfeste Lauffläche · Stabile Seitenwände · Reduzierte Einfederung  
Nur für den Einsatz auf Baggern geeignet!



Reifengröße	Felgenbreite	Reifentragfähigkeit			Reifenbreite mm	Außendurchmesser mm	Gewicht kg
		6 km/h	10 km/h	25 km/h			
9.00 - 20	7.00	5.340	4.910	4.450	220	950	125,3
10.00 - 20	7.00	6.000	5.455	5.000	238	997	155,9
10.00 - 20	7.50	6.000	5.455	5.000	238	997	156,9
10.00 - 20	8.00	6.000	5.455	5.000	238	997	157,9
12.00 - 20	8.00	7.560	6.815	6.250	258	1.092	205,5
12.00 - 20	8.50	7.560	6.815	6.250	258	1.092	208,4
14.00 - 24	10.00	-	-	9.250	308	1.275	340,0



**Alle Luftreifen auch pannensicher lieferbar!**

**EURO-FILL®**

Die vollständige, hochelastische Polyurethan-Füllung. Der absolute Pannenschutz für Reifen jeder Größe und Ausführung. Haltbar wie ein Super-Elastik-Reifen.

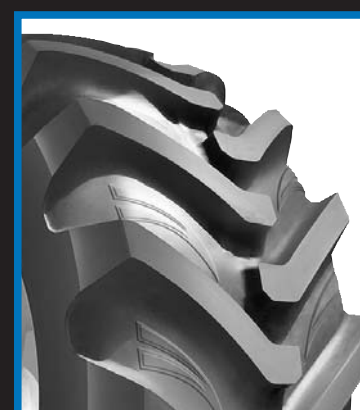
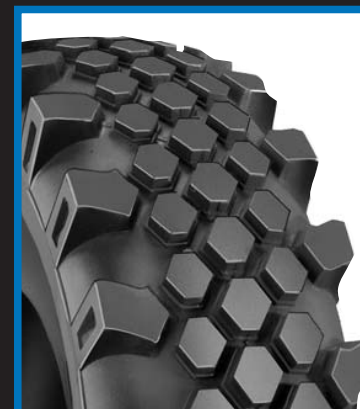
**ÖKO-MIX**  
Fill

Die 100%ige Polyurethan-Füllung aus EURO-FILL-Neumaterial gemischt mit Altmaterial.

[www.euro-fill.de](http://www.euro-fill.de)

# BAUMASCHINEN-REIFEN

MPT-, Allzwecklader- und Bagger-Reifen



**WENZEL**  
Industrie  
MARANGONI

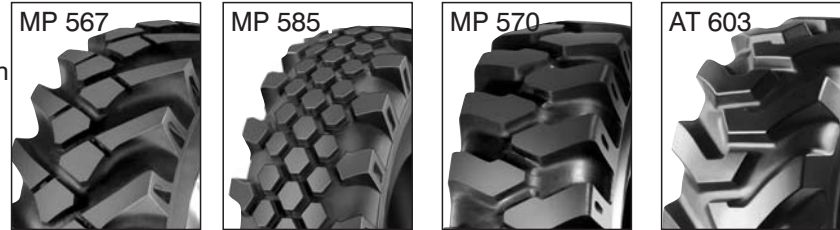
28865 Lilienthal Edisonstr. 9  
Tel. +49 (0)4298 / 9368-0  
Fax +49 (0)4298 / 936888  
www.wenzel-industrie.de

04749 Ostrau Zur Linde 2  
Tel. +49 (0)34324 / 508-0  
Fax +49 (0)34324 / 50888  
info@wenzel-industrie.de

# MPT-REIFEN

## Diagonal-Reifen

**MP 567:** Univers. Reifen, für den optimalen Einsatz auf / abseits der Straße.  
**MP 585:** Einsatz auf / abseits der Straße.  
**MP 570:** Baustellenreifen im typischen Bagger-Profil.  
**AT 603:** Der Baustellenreifen für die härtesten Einsatzbedingungen.

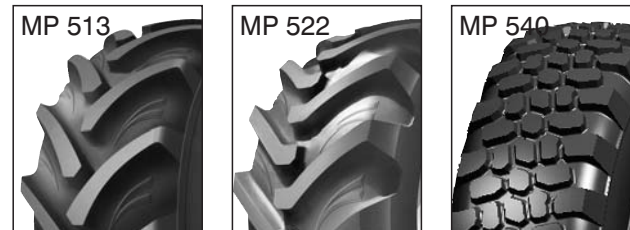


Reifengröße	PR	LI/GSY	Typ	Profil	Reifentragfähigkeit		Reifenbreite mm	Außen-durchmesser mm	Luft-druck bar
					90 km/h	40 km/h			
10.0/75 - 15.3	12	114 A6	TL	MP 567	/	1.700	258	774	4,70
11.5/80 - 15.3	14	126 A6	TL	MP 567	/	2.430	292	868	4,75
10.5 - 18	10	126 G	TL	MP 567	1.700	1.955	270	905	3,75
12.5 - 18	12	131 G	TL	MP 567	1.950	2.245	325	990	3,50
18 - 19.5	16	160 B	TL	MP 567	4.000 (50 km/h)	4.240	460	1.104	5,00
10.5 - 20	10	128 G	TL	MP 567	1.800	2.070	270	955	3,75
12.5 - 20	12	132 G	TL	MP 567	2.000	2.300	325	1.040	3,50
14.5 - 20	12	139 G	TL	MP 567	2.240	2.580	360	1.116	3,00
16/70 - 20	14	145 G	TL	MP 567	2.900	3.340	405	1.128	3,50
					<b>90 km/h</b>	<b>50 km/h</b>			
10.5 - 20	10	128 G	TL	MP 585	1.800	2.000	273	970	3,75
12.5 - 20	12	132 G	TL	MP 585	2.000	2.240	335	1.050	3,50
					<b>80 km/h</b>	<b>50 km/h</b>			
12.5 - 18	10	130 F	TL	MP 570	1.930	2.000	308	990	3,00
12.5 - 20	12	133 F	TL	MP 570	2.060	2.300	335	1.050	3,50
14.5 - 20	12	139 D	TL	MP 570	2.430 (65 km/h)	2.500	360	1.116	3,00
16/70 - 20	14	149 B	TL	MP 570	/	3.250	405	1.128	3,50
16/70 - 24	14	152 B	TL	MP 570	/	3.550	410	1.190	3,50
						<b>30 km/h</b>			
10.5/80 - 18	10	131 A8	TL	AT 603	/	1.360	274	907	3,70
12.5/80 - 18	12	142 A8	TL	AT 603	/	1.850	308	987	3,70

Weitere Tragfähigkeiten auf Anfrage, sind abhängig von der Achse.

## Radial-Reifen

**MP 513:** Robuste Karkasse mit Stahlgürtelverstärkung für besonders schweren Lastentransport bei hoher Geschwindigkeit.  
**MP 522:** Perfekte Traktion bei hoher Belastung durch belastbare Profilblöcke, optimierte Laufleistung.  
**MP 540:** Die spezielle Profilgestaltung bietet optimale Stabilität im On- und Off-Road-Bereich.



Reifengröße	LI/GSY	Typ	Profil	Reifentragfähigkeit		Reifenbreite mm	Außen-durchmesser mm	Luft-druck bar
				90 km/h	50 km/h			
425/55 R 17	134 G	TL	MP 513	2.120	/	421	900	3,50
405/70 R 20	136 G	TL	MP 513	2.240	/	407	1.076	3,50
400/70 R 20	149 A8/B	TL	MP 522	/	3.250	404	1.068	4,00
460/70 R 24	159 A8/B	TL	MP 522	/	4.375	465	1.250	4,00
500/70 R 24	164 A8/B	TL	MP 522	/	5.000	503	1.310	4,00
335/80 R 20	149 K	TL	MP 540	3.250 (110 km)	/	325	1.040	6,50

# ALLZWECKKLADER-REIFEN

## BKT SKID POWER Wide Wall

Spitzentechnologie aus Naturkautschuk · Breite, robuste Stollen für Schwersteinsatz · Abgestufte Profilblöcke zur Selbstreinigung · Verstärkte Flanken und Schultern für besseren Durchschlagschutz

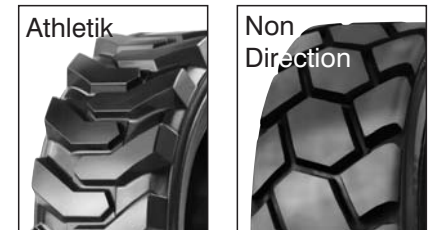


Reifengröße	PR	Typ	Reifentragfähigkeit			Reifenbreite mm	Außen-durchmesser mm	Luft-druck bar
			8 km/h	16 km/h	25 km/h			
18 x 8.50 - 10	8	TL	720	570	525	205	465	3,00
23 x 8.50 - 12	6	TL	820	650	600	215	585	3,45
23 x 8.50 - 12	12*	TL	1.015	800		215	585	5,00
26 x 12.00 - 12	8	TL	1.370	1.080	1.000	305	660	3,40
26 x 12.00 - 12	12	TL	1.735	1.370	1.265	305	660	5,20
27 x 8.50 - 15	8	TL	1.310	1.035	955	218	676	4,20
27 x 10.50 - 15	8	TL	1.405	1.110	1.025	266	684	4,20
31 x 15.50 - 15	10	TL	/	1.960	1.485	400	790	4,20
10 - 16.5	8	TL	1.875	1.480	1.370	267	775	4,20
10 - 16.5	10	TL	2.140	1.690	1.560	267	775	5,20
12 - 16.5	10	TL	2.545	2.010	1.860	324	850	4,50
12 - 16.5	12	TL	2.765	2.185	2.020	324	850	5,20
31.5 x 13.00 - 16.5	10	TL	2.435	1.925	1.780	330	795	4,80
33 x 15.50 - 16.5	12	TL	3.145	2.485	2.295	394	838	4,80
14 - 17.5	14	TL	3.880	3.060	2.830	350	930	5,50
15 - 19.5	14	TL	4.560	3.605	3.330	400	1.035	4,80

\*Marangoni

## ATHLETIK®

Der Allzweckklader-Reifen für den normalen Einsatz · Breite, kippsichere Stollen · Abgestuftes Selbstreinigungsdesign · Gute Traktion



## NON DIRECTION

Für härteste Einsätze · Robuste, blockförmige Profilstollen · Nicht laufrichtungsgebunden · Dickes Untergummi für den Durchschlagschutz

Reifengröße	PR	Typ	Profil	Reifentragfähigkeit			Reifenbreite mm	Außen-durchmesser mm	Luft-druck bar
				8 km/h	16 km/h	25 km/h			
5.70 - 12	6	TL	Athletik	660 (10 km/h)	/	/	146	647	4,20
27 x 8.50 - 15	6	TL	Athletik	1.030	818	738	213	678	3,10
10 - 16.5	10	TL	Athletik	2.135	1.690	1.560	264	773	5,20
12 - 16.5	12	TL	Athletik	2.865	2.265	2.090	307	831	5,50
10 - 16.5	10	TL	Non Direction	2.135	1.690	1.560	264	773	5,20
12 - 16.5	12	TL	Non Direction	2.865	2.265	2.090	307	831	5,50