

MARANGONI ™

ELTOR® 3

SUPER-ELASTIK-REIFEN – QUALITY



WENZEL
Industrie

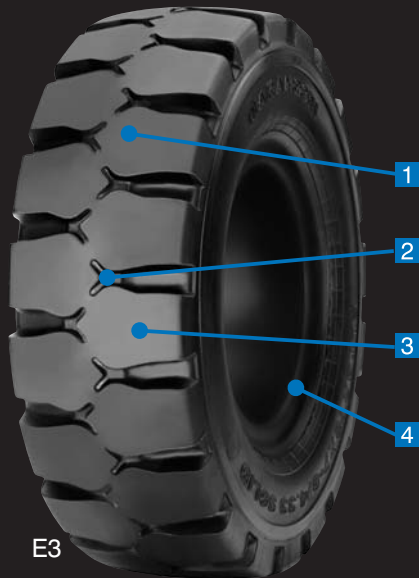
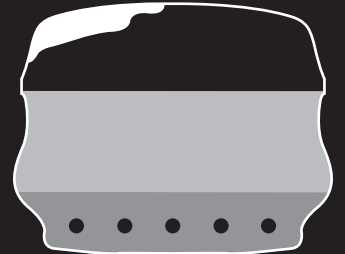
MARANGONI 

28865 Lilienthal
Edisonstr. 9
Tel. +49 (0)4298 / 9368-0
Fax +49 (0)4298 / 936888
www.wenzel-industrie.de

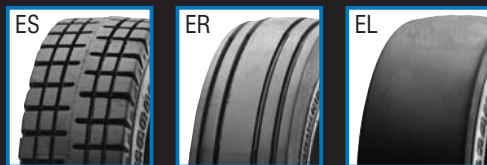
04749 Ostrau
Zur Linde 2
Tel. +49 (0)34324 / 508-0
Fax +49 (0)34324 / 50888
info@wenzel-industrie.de

Der Super-Elastik-Reifen-Klassiker

Kompaktes Universalprofil
Geprüfte Erstausrüsterqualität
Rollwiderstandsoptimiert
Hohe Fertigungsgenauigkeit
Exzellenter Sitz auf der Felge



- 1** Klassisches, bewährtes Blockprofil
- 2** Ruhiger Lauf durch Mittelstege, die bis zur Lauffläche hochgezogen sind
- 3** Hochwertige Gummimischungen für lange Laufzeit und geringen Rollwiderstand
- 4** Höchste Fertigungsgenauigkeit und passgenauer Sitz auf den Felgen



Lieferbar:
 Standard, FIX (mit Haltewulst), schwarz und NON MARKING

NON MARKING Lauffläche und Seitenwand bestehen aus heller, abriebfester Gummimischung.

Betriebshinweis: NON MARKING-Reifen sind elektrisch NICHT leitfähig. Die Fahrzeuge sind gegebenenfalls anderweitig zu erden.

ANTISTATIC Elektrostatisch wirksame SE-Reifen mit einem geringen Ableitwiderstand (kleiner 10⁶ Ohm), gemäß WdK-LL 110 und ISO 2883.



Reifengröße	Felgenbreite	Reifentragfähigkeit an Gabelstaplern max. 25 km/h		Reifenbreite mm	Außendurchmesser mm	Masse kg	
		Lastrad kg	Lenkrad kg				
3.00 - 4	E1,ER,ES	2.10	260	195	76	250	3,5
4.00 - 4	E3,ER	2.50 C	535	412	101	303	6,6
4.00 - 8		3.00 D	950	730	100	403	10,3
5.00 - 8		3.00 D	1.415	1.090	123	455	16,6
15x4½ - 8 (125/75-8)		3.00 D	1.040	800	109	375	9,3
16x6 - 8 (150/75-8)		4.33 R	1.455	1.120	150	418	16,5
18x7 - 8 (180/70-8)		4.33 R	2.145	1.650	148	448	19,8
18x9 - 8		7.00 E	2.300	1.900	214	454	29,5
140/55 - 9		4.00 E	1.170	900	130	380	10,0
6.00 - 9		4.00 E	1.885	1.450	139	522	25,3
21x8 - 9 (200/75-9)		6.00 E	2.755	2.120	182	520	33,2
6.50 - 10		5.00 F	2.340	1.800	163	570	35,5
200/50 - 10		6.50 F	2.470	1.900	193	457	24,0
23x9 - 10 (225/75-10)		6.50 F	3.445	2.650	194	578	44,1
7.00 - 12		5.00 S	2.920	2.240	168	649	45,9
23x10 - 12		8.00 G	3.770	2.900	227	580	47,4
27x10 - 12		8.00 G	3.900	3.000	237	669	69,6
315/45 - 12		10.00 G	4.485	3.450	285	574	55,9
23x5 - 13		3.75 P	1.470	1.135	138	612	32,0
7.00 - 15		5.5	3.545	2.725	178	723	55,7
7.50 - 15		6.5	3.900	3.000	205	750	70,2
8.25 - 15		6.5	4.750	3.650	209	812	87,2
*28x9 - 15 (225/75-15)		7.0	3.445	2.650	217	693	59,6
28x12½ - 15		9.75	5.525	4.250	285	711	88,5
200 - 15		6.5	3.160	2.430	204	710	60,0
250 - 15 (250/70-15)		7.0	4.750	3.650	217	715	66,5
250 - 15 (250/70-15)		7.5	4.750	3.650	217	715	66,6
300 - 15 (315/70-15)		8.0	5.850	4.500	258	816	109,2
355/65 - 15		9.75	7.800	6.000	300	816	130,3
400/60 - 15		11.0	8.970	6.900	332	817	145,6
8.25 - 20		6.5	4.400	3.675	206	941	109,0
8.25 - 20		7.0	4.400	3.675	206	941	110,0
9.00 - 20		6.5	5.340	4.450	241	989	143,6
9.00 - 20		7.0	5.340	4.450	241	989	149,2
10.00 - 20		7.0	6.000	5.000	258	1.011	163,5
10.00 - 20		7.5	6.000	5.000	258	1.011	165,6
10.00 - 20		8.0	6.000	5.000	258	1.011	166,7
11.00 - 20		8.0	6.510	5.245	261	1.086	200,5
12.00 - 20		8.0	7.500	6.250	267	1.099	211,0
12.00 - 20		8.5	7.500	6.250	267	1.099	218,0
12.00 - 20		10.0	7.765	6.470	303	1.099	255,0
12.00 - 24		8.5	7.980	6.650	281	1.183	239,0
14.00 - 24		10.0	11.000	9.175	353	1.300	387,0

*Alternativbezeichnung 8.15 - 15

Lieferbar in Standard und FIX, schwarz und NON MARKING