

MARANGONI™ FORZA

SUPER-ELASTIK-REIFEN – QUALITY

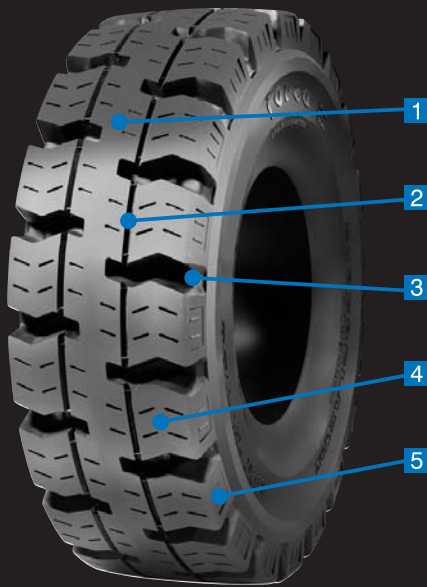


WENZEL
INDUSTRIE

28865 Lilienthal
Edisonstr. 9
Tel. +49 4298 9368-0
info@wenzel-industrie.de

04749 Ostrau
Zur Linde 2
Tel. +49 34324 508-0
wenzel-industrie.de

Der Quality-Super-Elastik-Reifen



- 1** Stabiles, geschlossenes Mittelprofil für extreme Laufruhe
- 2** Zwei umlaufende Längsrillen für hervorragende Seitenführung
- 3** Seitliche, tiefe Profileinschnitte für bessere Traktion
- 4** Viel Lauffächenvolumen für hohe Laufleistung
- 5** Optimierter Querschnitt für mehr Fahrkomfort

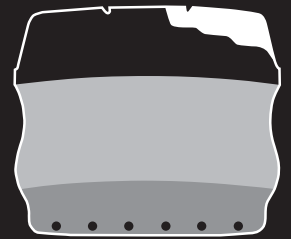
Hohe Laufleistung

Optimale Seitenführung

Bessere Traktion

Modernes Profil für Laufruhe

Der preiswerte SE-Reifen von Marangoni



Reifengröße	Felgenbreite	Reifentragfähigkeit an Gabelstaplern max. 25 km/h		Reifenbreite mm	Außendurchmesser mm	Masse kg
		Lastrad kg	Lenkrad kg			
4.00 - 8	3.00 D	950	730	100	403	10,0
5.00 - 8	3.00 D	1.415	1.090	119	451	15,8
15 x 4½ - 8 (125/75-8)	3.00 D	1.040	800	108	373	9,2
16 x 6 - 8 (150/75-8)	4.33 R	1.455	1.150	145	413	15,5
18 x 7 - 8 (180/70-8)	4.33 R	2.145	1.650	149	450	19,1
140/55 - 9	4.00 E	1.170	900	130	380	10,0
6.00 - 9	4.00 E	1.885	1.450	135	527	24,4
21 x 8 - 9 (200/75-9)	6.00 E	2.755	2.120	175	521	32,4
6.50 - 10	5.00 F	2.340	1.800	160	572	33,8
200/50 - 10	6.50 F	2.470	1.900	185	455	23,4
23 x 9 - 10 (225/75-10)	6.50 F	3.445	2.650	192	579	43,5
7.00 - 12	5.00 S	2.920	2.240	168	653	45,8
23 x 10 - 12 (250/60-12)	8.00 G	3.770	2.900	227	579	46,8
27 x 10 - 12 (250/75-12)	8.00 G	3.900	3.000	227	672	68,9
8.25 - 15	6.5	4.750	3.650	205	814	85,5
*28 x 9 - 15 (225/75-15)	7.0	3.900	3.000	207	689	57,0
28 x 12½ - 15	9.75	5.525	4.250	285	711	88,5
250 - 15 (250/70-15)	7.0	4.750	3.650	207	715	63,5
300 - 15 (315/70-15)	8.0	5.850	4.500	251	816	105,1
355/65 - 15	9.75	7.800	6.000	297	816	125,8
10.00 - 20	7.00	6.000	5.000	258	1.011	136,0
10.00 - 20	7.50	6.000	5.000	258	1.011	138,5
10.00 - 20	8.00	6.000	5.000	258	1.011	143,3
12.00 - 20	8.00	7.500	6.250	267	1.099	187,0
12.00 - 20	8.50	7.500	6.250	267	1.099	193,0

NON MARKING Lauffläche und Seitenwand bestehen aus heller, abriebfester Gummimischung
Betriebshinweis: NON MARKING-Reifen sind elektrisch NICHT leitfähig.
 Die Fahrzeuge sind gegebenenfalls anderweitig zu erden.



*Alternativbezeichnung 8.15 - 15

Lieferbar in Standard und FIX (mit Haltewulst) in schwarz und NON MARKING.